



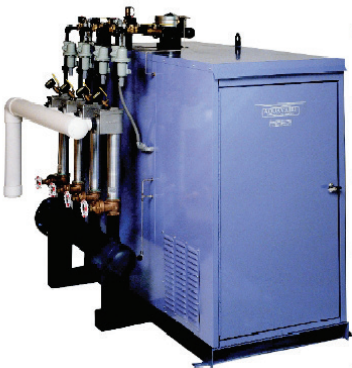
# PREMAC

*energy*

## VAPORIZADORES



# SISTEMAS DE AIRE PROPANADO



## SISTEMA DE AIRE PROPANADO QM | ALGAS

Componentes:

- Vaporizador
- Bomba
- Mezclador

Capacidad: 28 MMBTU/hr- 150 MMBTU/hr

Galones: 308 – 1650 Galones/hr

Presión : 5- 15 psi



## SISTEMA DE AIRE PROPANADO XPV | ALGAS

Componentes:

- Vaporizador eléctrico
- Mezclador.
- Tanque de compensación

Capacidad: 5 – 28 MMBTU/hora

Presión : 5- 12 psi

Galones: 55 – 380 Galones/hr

Suministro eléctrico: 208- 575 V

# VAPORIZADORES



## VAPORIZADOR BAÑO DE AGUA VERTICAL AQUAVAIRE | ALGAS

Tipo: Baño maría  
Capacidad: 29.1- 150.2 MMBTU/hora  
Galones: 320- 1650 US Gal/h  
Suministro eléctrico: 120v- 60Hz 1fase  
Sin clasificación de área



## VAPORIZADOR BAÑO DE AGUA HORIZONTAL AQUAVAIRE | ALGAS

Tipo: Baño maría  
Capacidad: 150- 1.360 MMBTU/hora  
Galones: 1,650- 15,000 US Gal/h  
Suministro eléctrico: 460v – 30 Hz 3 fases  
Sin clasificación de área



## VAPORIZADOR DE CALENTAMIENTO INDIRECTO HY- DREXX | ALGAS

Tipo: Indirecto con agua  
Capacidad: 7.2- 22.9 MMBTU/hora  
Galones: 80- 250 US Gal/h  
Suministro eléctrico: 160- 500 V  
Clasificación de área clase 1 división 1 grupo D



## VAPORIZADOR DE FUEGO DIRECTO DF SERIES | ALGAS

Tipo: Fuego Directo  
Capacidad: 3.64- 72.8 MMBTU/hora  
Galones: 40- 800 US Gal/h  
Sin clasificación de área



## VAPORIZADOR ELÉCTRICO SECO DE UN SOLO NÚCLEO | ALGAS

Tipo: eléctrico  
Capacidad: 11- 1405 MMBTU/hora  
Galones: 12.5- 160 US Gal/h  
Suministro eléctrico: 120v 60 Hz – 575v 60 Hz  
Clasificación de área clase 1 división 1 grupo D



## VAPORIZADOR ELÉCTRICO DE GLP SERIE POWER TX DIV 1 | ALGAS

Tipo: eléctrico  
Capacidad: 29 – 94,9 MMBTU/hora  
Galones: 320 - 1038 US Gal/h  
Suministro eléctrico: 380 v 60 Hz - 575 V 60 Hz  
Clasificación de área clase 1 división 1 grupo D



## VAPORIZADOR ELÉCTRICO DE GLP SERIE POWER P DIV 2 | ALGAS

Tipo: eléctrico  
Capacidad: 29 – 65,74 MMBTU/hora  
Galones: 320- 720 US Gal/h  
Suministro eléctrico: 380 v 60 Hz -575 V 60 Hz  
Clasificación de área clase 1 división 1 o 2 grupo D



## VAPORIZADOR ELÉCTRICO ZIMMER | ALGAS

Tipo: eléctrico  
Capacidad: 1.1 – 608 MMBTU/hora  
Galones: 12.5- 75 US Gal/h  
Suministro eléctrico  
1 fase: 100v 60 Hz -277 V 60 Hz  
3 fases: 100v 60 Hz- 480v 60 Hz  
Clasificación de área clase 1 división 1 grupo D



## VAPORIZADORES AZEOVAIRE | ALGAS

Tipo: Indirecto con vapor o agua caliente  
Capacidad: 15 – 400 MMBTU/hora  
Galones: 160- 4.400 US Gal/h  
Suministro eléctrico: 110v 60 Hz- 208V /240v 60 Hz  
Clasificación de área clase 1 división 1 grupo D



## SISTEMA DE AIRE PROPANADO HXM | PREMAC

Tipo: Vaporizador–mezclador (calentamiento por agua caliente)  
Capacidad: 14 – 28 MMBTU/hora  
Galones: 153 – 306 US gal/h  
Presión de operación: hasta 40 psig  
Presión de diseño (intercambiador): hasta 250 psig  
Fluido: Aire propanado / Gas Natural Sintético (GNS)  
Suministro eléctrico: 120 V – 60 Hz – 1 fase (solo control)

Clasificación de área:  
Apto para áreas clasificadas (vaporizador–mezclador)  
Sistema de calentamiento en área no clasificada

Sistema térmico:  
Calentamiento indirecto mediante agua caliente (caldera externa)



### Antioquia

313 575 9765  
318 243 2611

### Cundinamarca

304 423 3435  
304 611 5704

### Valle

311 749 9826

### Costa

300 818 8060

### Colombia

321 701 6309