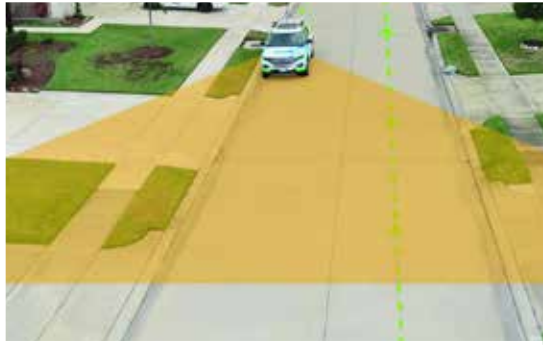




PREMAC

energy

EMISIONES DE METANO



Heath[®]
Your Safety Our Commitment



DETECTO PAK-INFRARED+ (DP-IR+™) | HEATH

Detector avanzado de fugas de alta sensibilidad y respuesta rápida para inspecciones móviles y a pie. Funciona mediante un sistema óptico infrarrojo de detección de gases con una muestra bombeada a través de una sonda, tecnología que reemplaza los equipos tradicionales de ionización de llama y elimina la necesidad de costosos cilindros de gas.

CARACTERÍSTICAS:

- Tecnología selectiva capaz de detectar metano sin generar falsas alarmas por la presencia de otros gases.
- Funciones integradas de Autoprueba y Cero con celda de calibración interna para agilizar la rutina de arranque diario.
- Operación confiable bajo una amplia variedad de condiciones ambientales y de campo.
- Cuenta con una aplicación móvil opcional para conectar el dispositivo de forma inalámbrica y capturar datos de la inspección.

APLICACIONES:

Inspecciones de fugas móviles y a pie, y herramienta efectiva para detección de emisiones de fugas según el Método 21.



DISCOVER AMLD® | HEATH

Tecnología de detección de fugas de próxima generación que emplea Espectroscopía de Absorción por Láser de Diodo Sintonizable (TDLAS) de infrarrojo medio en ruta abierta. Diseñada para reducir emisiones de metano identificando de forma precisa las fugas, minimizando la ocurrencia de falsos positivos y negativos en la infraestructura envejecida.

CARACTERÍSTICAS:

- Capacidad para detectar metano y etano de forma simultánea, lo que permite distinguir entre gas natural de tubería y biogás de origen natural.
- Sistema compuesto por tableta con software propietario que se comunica de forma inalámbrica con la unidad de detección de gas, el GPS y el anemómetro.
- Instalación sencilla y sin cables que minimiza las modificaciones necesarias en el vehículo.

ESPECIFICACIONES TÉCNICAS:

Resolución de medición:
Rango de partes por billón (ppb) para metano y etano.

APLICACIONES:

Cumplimiento normativo en encuestas de distribución y transmisión de gas, identificación de súper emisores e instalación flexible en vehículos todoterreno.



ODORATOR 2™ | HEATH

Sistema de auditoría para encuestas de odorización e instrumento de prueba de intensidad de olor. Es una herramienta electrónica de última generación ideal para el personal de servicio al cliente o técnicos encargados de validar la intensidad odorífica dentro de la infraestructura.

CARACTERÍSTICAS:

- Equipo electrónico y portátil.
- Sistema basado en posicionamiento GNSS.

ESPECIFICACIONES TÉCNICAS:

Cumplimiento normativo: Satisface los requerimientos del Código D.O.T. 192.625 bajo un uso adecuado.

APLICACIONES:

Determinación de niveles de intensidad de olor en sistemas de transmisión y redes de distribución de gas.



RMLD Complete Solution (RMLD-CS™) | HEATH

Instrumento para la detección remota de metano que permite al personal de servicios públicos y socorristas escanear rápidamente áreas con sospecha de fugas desde una distancia segura. Presenta un diseño de campo robusto que garantiza un alto rendimiento en diversas condiciones operativas.

CARACTERÍSTICAS:

- Carcasa liviana y ergonómica con pantalla y cámara a color, junto con una interfaz gráfica de usuario.
- Integración de conectividad inalámbrica, aplicación móvil, GPS y registro interno de datos.
- Alimentación mediante baterías recargables/reemplazables acompañadas de un cargador dual.

ESPECIFICACIONES TÉCNICAS:

- Distancia de detección: Hasta 100 pies (aprox. 30 metros).
- Clasificación de seguridad: Seguridad Intrínseca (IS) Clase I, División II.

APLICACIONES:

Inspecciones seguras en áreas de difícil acceso como vías transitadas, patios cercados o tuberías elevadas, así como en interiores y entornos potencialmente peligrosos como estaciones de compresión.



Antioquia
313 575 9765
318 243 2611

Cundinamarca
304 423 3435
304 611 5704

Valle
311 749 9826

Costa
300 818 8060

Colombia
321 701 6309

Protegemos la vida de las personas y cuidamos el medio ambiente

www.premac.co • info@premac.co