



PREMAC

energy



REGULADORES



FRM REGULADOR MEDIA PRESIÓN | Marca DUNGS

Gases: Familia 1+ 2 + 3.

Regulador de presión de acción directa con muelle de valor de consigna ajustable y válvula de interrupción de seguridad (SAV) de montaje modular.

Conforme a las normas EN 334 y EN 14382.

CARACTERÍSTICAS:

- Presiones de entrada hasta 25 bar (2500 kPa).
- Alta capacidad.
- Regulación firme, precisa y sensible de la presión de salida del regulador.
- Membrana de compensación de presión de admisión para una mejor precisión de regulación.
- Impulso externo.
- Fácil mantenimiento.
- Conexión con bridas DN 25 – DN 50.



FRM - NOC – NO COMPENSADO | Marca DUNGS

- Los tipos roscados y con bridas.
- Presión de entrada 8 bar y 10 bar.
- Presión de entrada no compensada.
- Presión de salida: 4 tipos.
- Cierre la válvula.
- 2 tipos de bridas.
- 2 tipos de roscas.
- 3 tamaños de cuerpo con brida.
- 3 tamaños de cuerpo roscados.
- Impulso interno (ext. OPT).

CARACTERÍSTICAS:

Tamaño	Tipo de rosca/brida	Rango (Pd)	PS [Psig]
1" 1 1/2" 2"	Rp (ISO228) NPT	ND: 12-40"WC MD: 1.2-6 Psig	115
DN25 DN40 DN50	PN 25 ANSI 150Lbs	HD:6-22 Psig UHD:15-60 Psig	150

SAV – ROSCADO | Marca DUNGS



- Presión entre 8 bar y 10 bar.
- Presión de entrada no compensada.
- Cuerpo de hierro fundido.
- Pequeña dependencia de la presión de salida de la presión de entrada.
- Tiempo de respuesta más rápido que compensado.
- Menor riesgo de oscilaciones a bajo caudal.
- Presión de salida: 4 tipos.
- Cierre de Slam suelto también disponible (idéntico a FRM 1-2 ").

CARACTERÍSTICAS:

Tamaño	Tipo de rosca/brida	Rango UPSO	Rango OPSO	PS [Psig]
1"	Rp (ISO228) NPT	ND: 4-42" WC	ND: 0.5-5.8 Psig	115
1 1/2"		MD: 0.5-6 Psig	MD: 1.5-12 Psig	115
2"		HD: 2.2-21 Psig	HD: 7-50 Psig	115
		UHD: 2.2-45 Psig	UHD: 7-75 Psig	115

FRM 1 "-2"/DN25-50 | Marca DUNGS



- Presión de entrada: 150 o 285/360 psig.
- Presión de salida: 4 tipos.
- Válvula de cierre de Slam.
- 3 tamaños de cuerpos.
- 2 tipos de bridas.
- Impulso externo.
- Versiones marinas: Cuerpo en GJS 400-LT • Slam Shut en acero inoxidable

CARACTERÍSTICAS:

Tamaño	Brida	Rango (Pd)	PS [Psig]
1" DN25	PN 25	ND: 12-40" WC	150
1.5"		MD: 1.2-6 Psig	150
DN40 2"	ANSI 150Lbs	HD:6-22 Psig	150
DN50		UHD:15-60 Psig	285

SAV 1 " - 2" / DN 25-50 | Marca DUNGS



- Presión de entrada: 150 o 285/360 psig
- Presión de salida: 4 tipos
- Válvula de cierre de Slam
- 3 tamaños de cuerpos
- 2 tipos de bridas
- Impulso externo
- Versiones marinas: Cuerpo en GJS 400-LT • Slam Shut en acero inoxidable

CARACTERÍSTICAS:

Tamaño	Brida	Rango UPSO	Rango OPSO	PS [Psig]
1" DN25	PN 25	ND: 4-42" WC	150	150
1.5" DN40	ANSI 150Lbs	MD: 0.5-6 Psig	150	150
2" DN50		HD: 2.2-21 Psig	HD: 7-50 Psig 285	150
		UHD: 2.2-45 Psig	UHD: 7-75 Psig	285

FRM 2.5 - 3 " / DN65-80 | Marca DUNGS



- Presión de entrada: 150 o 285/360 psig.
- Presión de entrada compensada.
- Presión de salida: 3 tipos.
- Ssv.
- 2 tamaños de cuerpo.
- 2 tipo de brida.
- Impulso externo.
- Resortes comunes con FRM DN25/40/50.
- Versión de biogás/vertedero con componentes internos recubiertos de zinc.
- Todo el cuerpo hecho de hierro fundido.

CARACTERÍSTICAS:

Tamaño	Tipo de rosca/brida	Rango (Pd)	PS [Psig]
2.5" DN65 3"	PN 25	MD: 1.2-6 Psig	150
	ANSI	HD: 6-22 Psig	150
DN80	150 Lbs	UHD: 15-60 Psig	285/360

SAV 2.5 - 3 " / DN 65-80 | Marca DUNGS



- Presión de entrada: 150 o 285/360 psig.
- Presión de entrada compensada.
- Presión de salida: 3 tipos.
- Ssv.
- 2 tamaños de cuerpo.
- 2 tipo de brida.
- Impulso externo.
- Resortes comunes con FRM DN25/40/50.
- Versión de biogás/vertedero con componentes internos recubiertos de zinc.
- Todo el cuerpo hecho de hierro fundido.

CARACTERÍSTICAS:

Tamaño	Brida	Rango UPSO	Rango OPSO	PS [Psig]
DN60 DN80	PN 25	MD: 3,5-40 kPa	MD: 2.5-12 Psig	150
	ANSI	MD: 0.5-6 Psig	HD: 7-50 Psig	150
	150Lbs	HD: 2.2-21 Psig	UHD: 7-75 Psig	285/360

REGULADOR 046 | Marca SENSUS



Gases: Gas natural | Nitrógeno | Aire | CO₂ seco | Otros gases inertes.

Los reguladores 046 vienen de fábrica con construcción estándar, válvula de descarga interna, sección mínima de paso bloqueada y una toma de línea de control para supervisión a distancia, y están disponibles con carcasas de diafragma fabricadas en aluminio o hierro colado.

CARACTERÍSTICAS:

- Pueden instalarse tanto en exteriores como en interiores.
- Posiciones de montaje variables.
- Carcasas de diafragma en aluminio o en hierro colado.
- Conexión de unión para facilitar la instalación y el mantenimiento.

REGULADOR 243-RPC | Marca SENSUS

Gases: Gas natural | Gas de petróleo licuado | Nitrógeno | Aire | CO₂ seco | Otros gases inertes.

Este regulador se basan en nuestro robusto regulador modelo 243 con un segundo regulador de control más pequeño que detecta la presión regulada y seguidamente acciona la válvula principal para controlar el flujo global de gas. Ofrecen una regulación excepcional con una precisión en un rango de $\pm 0,5\%$ (presión de salida absoluta) desde un caudal mínimo a uno de máxima apertura.

CARACTERÍSTICAS:

- Ofrece un control preciso de la presión.
- Protección frente a sobrepresurización.
- Mejora la velocidad de respuesta.
- Disponible con válvula de descarga interna, corte por baja presión.



REGULADOR 143 | Marca SENSUS

Gases: Gas natural | Aire | GLP | CO₂ seco | Propano | Otros gases no corrosivos.

Ofrece características inteligentes, que incluyen una válvula de alivio interna y una conexión de tuerca de unión, que no requiere pernos ni tornillos para conectar el cuerpo al conjunto del diafragma. Esto permite que los reguladores se establezcan en prácticamente cualquier posición para una excelente versatilidad de campo. Son reguladores de gas residenciales simples, resistentes y precisos que ofrecen un rendimiento sobresaliente.

Están disponibles con una variedad de tamaños de cuerpo, resortes de carga y tamaños de orificios.

CARACTERÍSTICAS:

- Ofrece un control preciso de la presión.
- Corte de baja presión disponible.
- Siete rangos de presión de salida.

Tamaños del cuerpo de la válvula:

Derecho	3/4" x 3/4"	3/4" x 1"	3/4" x 1-1/4"	1" x 1"	1" x 1-1/4"	1-1/4" x 1-1/4"
---------	-------------	-----------	---------------	---------	-------------	-----------------



REGULADOR 496 | Marca SENSUS

Gases: Gas natural | Aire | GLP | Propano | Otros gases no corrosivos.

Ofrecen una variedad de tamaños de cuerpo y orificio y configuraciones de resortes de carga. El diafragma desplegable de 4" ofrece un rendimiento excepcional y proporciona capacidades que normalmente requieren reguladores de diafragma de 6". Este regulador de gas doméstico está disponible con una válvula de alivio interna como característica estándar.

CARACTERÍSTICAS:

- Se instala en numerosas posiciones de montaje.
- Ofrece un control preciso de la presión.
- Cinco rangos de presión de salida diferentes.
- Configuración en ángulo o recta.

Tamaños del cuerpo de la válvula: Derecho

Derecho	3/8" x 3/8"	1/2" x 1/2"	3/4" x 3/4"	3/4" x 1"	1" x 1"
Ángulo	3/4" x 3/4"	3/4" x 1"	1" x 1"		



MEDIDORES

MEDIDOR DE DIAFRAGMA MR-8 | Marca SENSUS

Medidor comercial de diafragma hasta 500 pies cúbicos por hora.

- Diafragma accuWAVE.
- Rango de temperatura de funcionamiento: De -34 °C A 65 °C (de -30 °F A 150 °F).
- Aplicaciones de mayor volumen.



ESPECIFICACIONES	R-275	S-275
Capacidad	(ft ³ /h)	(ft ³ /h)
Gas natural	275	250
Butano	150	150
Propano	175	175
Aire	215	195
MAOP*	5-10 psi	5-10 psi
Peso	6,3 kg (14lb)	6,3 kg (14lb)
Conexiones	10,20,30 Lt. 1 ¼", 1ª Y #2 Spg	¾" NPT
Revoluciones	8 ft ³	8 ft ³

MEDIDOR DE DIAFRAGMA MR-12 | Marca SENSUS

- Diafragma accuWAVE.
- Rango de temperatura de funcionamiento: -30°F a 150 °F.
- Mayor volumen.
- Requiere menos mantenimientos.
- Aumenta la eficiencia.
- Larga vida útil.



ESPECIFICACIONES:	
Capacidad	(ft ³ /h)
Gas Natural	415
Butano	225
Propano	260
Aire	320
MAOP	10-25 psi
Peso	21Lbs
Conexiones	20,30,45 Lt. 1 ¼", 1ª #2 Y #3 Spg.
Revoluciones	6.5 ft ³



MEDIDOR ROTATIVO | Marca TANCY

El medidor de gas rotatorio es un instrumento para medición de gas, de amplia rangeabilidad, con alta precisión y confiabilidad, que se usa ampliamente en la medición y control de flujo de gas de medición fiscal industrial.

Tamaño medidor	G 1.6	G 25	G 40	G 100	G 65	G 160	G 250	G 400	G 400	G 650	G 1000
Presión permisible	1,6 Mpa	1,6 Mpa	1,6 Mpa	1,6 Mpa	1,6 Mpa	1,6 Mpa	1,6 Mpa	1,6 Mpa	1,6 Mpa	1,6 Mpa	1,6 Mpa
Rangeabilidad	50:01:00	80:01:00	130:01:00	250:01:00	200:01:00	160:01:00	200:01:00	200:01:00	100:01:00	160:01:00	160:01:00
Caudal (Qmax)	25	25	65	160	100	250	400	650	650	1000	1600
Rango (Qmin)	0,5	0,5	0,5	0,65	0,50	1,60	2,00	3,20	6,25	6,25	10,00
Exactitud	1,0	1,0	1,0	1,00	1,00	1,00	1,00	1,00	1,00	1,00	1,00
Tasa inicio (m³/hr)	0,06	0,06	0,06	0,06	0,06	0,10	0,10	0,12	0,60	0,70	1,00
Tasa de paro	0,04	0,04	0,04	0,05	0,05	0,06	0,06	0,08	0,40	0,50	0,80
Pérdida de presión Qmax kPa	0,07	0,13	0,07	0,19	0,16	0,32	0,55	0,65	0,35	0,49	0,55
Valores de pulso	0,1	0,1	0,1	1,00	0,10	1,00	1,00	1,00	1,00	1,00	1,00
Vol. por rotación	2.10 x 10 (-4)	2.83 x 10 (-4)	5.66 x 10 (-4)	1.05 x 10 (-3)	5.66 x 10 (-4)	2.78 x 10 (-3)	4.20 x 10 (-3)	5.66 x 10 (-3)	1.05 x 10 (-2)	1.57 x 10 (-2)	1.97 x 10 (-2)
Conexión						3 Y 4	4"	4"	6"	6"	8"



MEDIDOR TURBINA | Marca TANCY

Gases: Gas natural | Propano | Butano | Aire | Nitrógeno | Gases inertes.

- Uso dirigido y aplicación de campo
- Adecuado para uso en atmósferas potencialmente explosivas (ATEX)

N/mm-inch	Modelo	Rango de caudal a presión atmosférica	Qmax pérdida de presión (Kpa)	Longitud (mm)
50/2"	TBQM-G40DN50	6~65	0,20	150
	TBQM-G65DN50	10~100	0,30	
80/3"	TBQM-G100DN80	8~160	0,70	240
	TBQM-G160DN80	13~250	0,90	
	TBQM-G250DN80	20~400	0,95	
100/4"	TBQM-G160DN100	13~250	0,45	300
	TBQM-G250DN100	20~400	0,80	
	TBQM-G400DN100	32~650	0,90	
150/6"	TBQM-G400DN150	32~650	0,40	450
	TBQM-G650DN150	50~1000	0,80	
	TBQM-G1000DN150	80~1600	1,10	
200/8"	TBQM-G650DN200	50~1000	0,60	600
	TBQM-G1000DN200	80~1600	0,75	
	TBQM-G1600DN200	130~2500	1,00	
250/10"	TBQM-G1000DN250	80~1600	0,70	750
	TBQM-G1600DN250	130~2500	0,75	
	TBQM-G2500DN250	200~4000	1,21	
300/12"	TBQM-G1600DN300	130~2500	0,80	900
	TBQM-G2500DN300	200~4000	1,13	
	TBQM-G4000DN300	320~6500	1,35	

MEDIDOR AUTO-ADJUST II | Marca SENSUS

Cuenta con rotores de detección dual y algoritmos patentados que funcionan en colaboración para detectar y ajustar los cambios en las condiciones del flujo de gas, como la inyección, la pulsación y el remolino. También pueden ajustarse a la resistencia causada por el desgaste o la contaminación de los componentes.

CARACTERÍSTICAS:

- Alerta a los usuarios sobre condiciones de flujo inestables e instalaciones inaceptables.
- Permite el monitoreo remoto de la precisión del sistema de medición.
- Permite la totalización remota de volúmenes ajustados y corregidos.
- Reduce el número de visitas de mantenimiento y prueba al sitio.
- Tecnología de doble turbina.
- Módulo de medición extraíble.
- Ahorro de precisión.
- Ahorro de mantenimiento.
- Diseño de ajuste automático.
- Fácil actualización y personalización.

ESPECIFICACIONES:

Modelo	Tamaño
AAT-18	4" (G250/DN100)
AAT-27	4" (G400/DN100)
AAT-35	6" (G650/DN150)
AAT-57	6" (G1000/DN150)
AAT-60	8" (G1000/DN200)
AAT-90	8" (G1600/DN200)
AAT-140	12" (G2500/DN300)
ATT-230	12" (G4000/DN300)



MEDIDOR DE TURBINA T-10 | Marca SENSUS

Diseñados para aplicaciones de alta presión. Ofrecen una mayor precisión en la producción de gas y la medición de la transmisión. Su diseño compacto y resistente, junto con lecturas digitales directas, proporcionan datos de medición de campo confiables.

Sus rotores son totalmente de aluminio equilibrados para un rendimiento óptimo.

APLICACIONES:

- Medición directa en cabezas de pozo.
- Estaciones fronterizas de la ciudad.
- Conjuntos de medidores industriales.
- Medidores de prueba para establecer relaciones de gas a petróleo.
- Transferencia de custodia.
- Separadores de producción de gas.
- Separadores de prueba.
- Verificar medidores.
- Medición de gas combustible por compresor.





MEDIDOR Mark II™ PT | Marca SENSUS

Está diseñado para resistir la descomposición de las variaciones de presión, así como el gas húmedo y sucio típico de los campos de producción.

La construcción robusta reduce el desgaste de los rodamientos y las variaciones en la presión y el flujo no son un problema. También funcionan bien en áreas donde no se puede garantizar el mantenimiento frecuente o regular.

CARACTERÍSTICAS:

- Modelos de 4", 6" y 8"
- ANSI clase 300 o 600 cuerpos de acero



MEDIDOR DE TURBINA TPL-9 | Marca SENSUS

Un diseño compacto y resistente, junto con nuestros estrictos procedimientos de calibración, asegura datos de medición confiables y precisos en la planta y en el campo.

Están diseñados para su uso en aplicaciones industriales, de producción, de gas combustible y de distribución, especialmente donde se necesita una mayor precisión en la medición de gas.

CARACTERÍSTICAS:

- Ángulo del cuerpo 90°.
- Módulos intercambiables.
- Los dispositivos de lectura se montan directamente en la placa de índice.
- Los accesorios externos lubrican el cojinete del eje mientras está en funcionamiento.
- Mayores capacidades a presiones de entrada elevadas.
- Construido según las especificaciones ANSI para clasificaciones de presión de 150, 300 y 600.

ODORANTES

ODORANTE PARA GAS NATURAL SPOTLEAK 1007 | Marca ARKEMA

- Usos recomendados: odorizante para el gas natural (*)
- Naturaleza química de la preparación:
terbutilmercaptano : 80 % cas : 75-66-1 einecs : 200-890-2 f, xi, r11, 43
sulfuro de metiletilo: 20 % cas : 624-89-5 einecs : 210-868-4 f, r11, 52/53.

PROPIEDADES FÍSICAS Y QUÍMICAS:

Estado físico (a 20 °C)	Líquido
Color	Incoloro
Olor	Fuerte picante
Temperatura/intervalo ebullición	64 °C
Temperatura de descomposición	Terbutilmercaptano 450 °C
Punto de destello	Copa cerrada: -26 °C Norma: ASTM D 3278
Temperatura de autoignición	238 °C (norma : NFT 60 118)
Límites de explosión	Sulfuro de metiletilo:
Inferior	1.7% en volumen
Superior	9.6% en volumen
Presión de vapor	(15 °C): 151 hpa (mbar) - (calculado) (38 °C): 393 hPa (mbar) Terbutilmercaptano (20 °C): 203 hPa (mbar) Sulfuro de metiletilo (20 °C): 221 hPa (mbar)
Densidad	(20 °C): 808 kg/m ³
Densidad (agua = 1)	(20 °C): 0.808
Solubilidad	-
Hidrosolubilidad	Insoluble (20 °C)
Disolventes	Soluble en: alcohol, éter etílico, hidrocarburos
Coefficiente de reparto (n-octanol/agua) :	
Información adicional :	Sulfuro de metiletilo: log Pow = 1.41 Cristalización: < - 10 °C Índice de refracción (20 °C): 1.427 Umbral olfativo: 0.1 ppb (aprox.) Punto de desorden: < - 30 °C (Norma: NFT 60 150) Viscosidad (20 °C): 0.546 mPa.S (cP) (Norma: ISO 3105) Densidad vapor/aire: 3

ETHYL MERCAPTAN | Marca ARKEMA

- Usos recomendados: odorizante para GLP.

PROPIEDADES FÍSICAS Y QUÍMICAS:

Estado físico (a 20 °C)	Líquido
Color	Incoloro
Olor	Mercaptanos
Umbral olfativo	Aproximadamente 0,4 ppb
Ph	No hay datos disponibles
Punto/intervalo de fusión	-144,4 °C
Punto /intervalo ebullición	35 °C
Punto de inflamación	Copa cerrada: < -30 °C (1.013,3 hPa) (Método A9 (D. 92/69/ECC))
Tasa de evaporación	No hay datos disponibles
Inflamabilidad (sólido, gas)	
Límite inferior de inflamación	2,8 %(v)
Límite superior de inflamación	18 %(v)
PRESIÓN DE VAPOR	470 hPa , a 15 °C 589 hPa , a 20 °C 1.800 hPa , a 50 °C aproximadamente 4.000 hPa , a 80 °C
Densidad relativa del vapor	2,1 Sustancia de referencia: Aire=1
DENSIDAD	839 kg/m ³ , a 20 °C
Densidad relativa (Agua=1)	0,839 a 20 °C
Solubilidad en agua	8,86 g/l a 20 °C
Coefficiente de reparto n	log Kow : 1,50 , a 20 °C (No hay información disponible)
Disolventes	Soluble en : alcohol, éter etílico, hidrocarburos
Octanol/agua	
Temperatura de auto-inflamación	299 °C a 1.013 hPa
Temperatura de descomposición	425 °C
Viscosidad, dinámica	0,29 mPa.s , a 25 °C
Propiedades explosivas	
Explosividad	No relevante (Teniendo en cuenta su estructura)
Propiedades comburentes	No relevante (Teniendo en cuenta su estructura)
Otros datos	
Solubilidad en otros disolventes	Soluble en: Alcoholes , Éter etílico , Hidrocarburos
pKA	10 a 20 °C
Constante Henry	538,2E-03 Pa.m ³ /mol
Peso molecular	62,13 g/mol
Índice de refracción	1,431 a 20 °C
Punto crítico	Presión crítica: 5,42 MPa, Temperatura crítica: 225,5 °C

MEDICIÓN DE LA CONCENTRACIÓN DE ODORANTE

ODOR HANDY PLUS | Marca AXEL SEMRAU

Medidor manual para conocer rápidamente de la concentración de odorante un sitio.

CARACTERÍSTICAS:

- Función de medición para THT o mercaptanos, con diferentes sensores electroquímicos.
- Función de calibración sencilla: Las calibraciones son almacenadas y antes de cada medición se indica la calibración actual. Durante cada proceso de calibración se comprueba la sensibilidad del sensor.
- Función de control permanente del odorizante en el ambiente, con indicación libre de la concentración máxima en el mismo como límite para la alarma óptica y la acústica.
- Alarma óptica y alarma acústica si se sobrepasan los valores límite.
- Cumplimiento automático de los tiempos de equilibrado necesarios para el sensor.
- Ajuste electrónico y sencillo del punto cero.
- Pantalla clara de cuatro líneas, software de aparato con menú de estructura moderna, teclas de función sencillas y guía clara para el usuario.
- Memoria de datos para 9999 mediciones con almacenamiento automático del valor de medición, el punto de medición, la fecha, la hora y la indicación sí/no de olor de advertencia.
- Interfaz USB en la estación de carga que permite transferir datos de forma rápida, sencilla y segura al ordenador.
- Indicación del estado de carga de la batería.



ODOR EASY | Marca AXEL SEMRAU

Este equipo se puede ajustar para THT o mercaptano dependiendo de la concentración en el gas natural en la aplicación particular. Su diseño simple y robusto ofrece un control de bajo costo y continuo del odorante, y es apto para sitios remotos.

Una ventaja es su potencial para el ahorro en el consumo de odorante.

CARACTERÍSTICAS:

Detector	Sensor electroquímico
Rango de medición	THT:0-100mg/m ³ TBM:0-50mg/m ³ EM:0-50mg/m ³
Precisión	±10%
Frecuencia de medición	1 a 24 mediciones por día
Entrada de parámetros	USB
Calibración	Automática, con gas de calibración
Salida de datos	4-20 mA
Voltaje	115V/230V, 50 Hz/60 Hz
Presión de entrada	22mbar a 2 bar
Temperatura	-10 a 40 °C
Combustibles	GLP, Gas natural



ODORATOR 2 | Marca HEATH CONSULTANTS



El ODORATOR[®] ofrece la última tecnología para evaluar los niveles de odorante en los sistemas de gas.

Instrumento diseñado para la comodidad del usuario y la fácil interpretación. Ligero y resistente para uso en campo.

Sus componentes principales son:

- Una válvula de medición de flujo lineal para introducir muestras de gases en el sistema.
- Un sensor de flujo.
- Un ventilador para mezclar la muestra de gas con el aire para su evaluación.
- Una pantalla digital.

CARACTERÍSTICAS:

Tiempo de ejecución de la batería	3 semanas aproximadamente
Conectividad	2 USB y Bluetooth
Medio de grabación	SDHC tarjeta de memoria, no accesible
Datos grabados	Todas las ubicaciones con lecturas GNSS
Presión suministro de entrada	7"WC, 4 PSIG máximo
Tamaño	14 x 12 x 5" (35 x 30 x 8 cm)
Peso	9.5 lbs (4.3 kg)
Rango de temperatura	0 °F to 122 °F (-18 to 50 °C)
Rango de elevación	10.000 ft sobre el nivel del mar (3,048 metros)

ODOR ON LINE | Marca AXEL SEMRAU

Cromatógrafo de gas para la determinación de odorizantes y cargas sulfurosas naturales.

El método de medición cromatográfico de gas permite separar todas las sustancias sulfúricas para determinarlas por separado.

CARACTERÍSTICAS:

Permite medir	THT y otros sulfuros TBM Sceninel [®] E, Spotleak [®] y otras mezclas de mercaptano Mercaptano etílico H ₂ S
Modelo fijo para medición online	Calibración automática Dispositivo de recarga automática para el detector Incluye transmisión a distancia de 4-20 mA Mantenimiento remoto disponible mediante PC Anywhere Disponible la inyección manual de muestras de gas
Portátil acoplable a vehículo de medición	Funcionamiento a 12 V disponible
Moderno sistema de control y evaluación mediante PC:	Interfaz de software intuitiva Generación de informes según la norma DIN
Opciones:	Control electrónico de gas portador Gases de calibración y unidades de regulación apropiadas sin adsorbentes Suministro de gas portador (compresor o botellas de aire comprimido) Recipientes para el transporte de muestras de gas Inyectores



SISTEMA DE ODORIZACIÓN

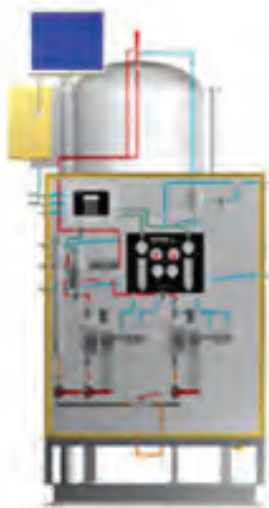


SISTEMA DE ODORIZACION POR INYECCION PARA BAJOS CAUDALES | Marca MIRBLA

CARACTERÍSTICAS:

- Hasta 6000 mts³/Hs de Gas Natural garantizando una relación de 16 mg/mt³ de Gas.
- Bombas odorizadoras bajo normas API 675.
- Exclusivo Modo Horario de funcionamiento, cuando no se dispone de sistema de medición de caudal.
- Proporcionales al caudal (en caso de existir sistema de medición).
- Proporcionales al tiempo (en caso de no contar con sistema de medición).
- Incluyen depósito de odorante apto para trasvase, con indicación de nivel.
- Con bureta de calibración para la bomba.
- Equipados con mando auxiliar por corte de suministro eléctrico.
- Boquilla de Inyección diseñada para baja frecuencia de pulsaciones.
- Aplicables para odorizar pequeños caudales de red o refuerzos de odorización.

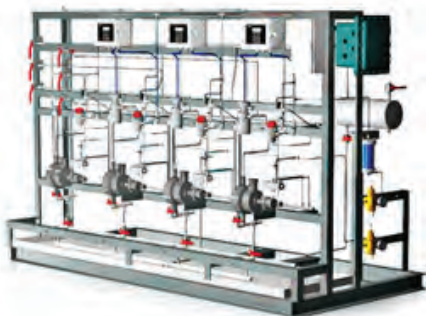
www.mirbla-sa.com.ar/productos/odorizacion/inyeccion-bajocaudal.html



SISTEMA DE ODORIZACIÓN POR INYECCIÓN PARA REDES DE GAS NATURAL | Marca MIRBLA

CARACTERÍSTICAS:

- Automáticos proporcionales al caudal.
- Automáticos proporcionales al tiempo.
- Bombas odorizadoras bajo normas API 675.
- En los equipos de dos bombas se reemplaza en forma automática la bomba titular por la bomba de reserva en caso de falla.
- Incluyen depósito de odorante apto para trasvase, con nivel de tanque.
- Con bureta de calibración para la/s bomba/s.
- Equipados con mando auxiliar por corte de suministro eléctrico.
- Posibilidad de comunicación remota a distancia bajo protocolo Modbus.
- Entregan señales de alarma por fallas de bomba, bajo nivel de tanque, etc.



SISTEMA DE ODORIZACIÓN POR INYECCIÓN GAS LICUADO ENVASADO | Marca MIRBLA

CARACTERÍSTICAS:

- Posibilidad de múltiples bombas y configuraciones (Para varias islas de carga).
- Proporcionales al caudal de GLP o al tiempo de carga.
- Feed-Back de inyección de bomba en sala de control.
- Alarmas por falla de bomba, bajo nivel de tanque.
- Reemplazo automático de bomba titular por bomba de reserva en caso de falla.
- Opcional: Acceso completo a la configuración y manejo a distancia mediante protocolo modbus bajo puerto RS 232 ó RS485.
- Los sistemas odorizadores por Inyección para Gas Licuado (GLP) mantienen las mismas características que los Sistemas Odorizadores para Gas Natural.



SISTEMA DE ODORIZACIÓN A MECHA (POR CONTACTO) | Marca MIRBLA

Odorizador a mecha aplicable para muy bajos caudales de gas (1 a 200 mts³/hs) a bajas presiones (hasta 4 o 5 Kg/cm²). Su instalación es sencilla, pueden ser colocados sobre el gasoducto o por debajo de este dependiendo la instalación existente. Capacidad de tanques de 1, 5, 10, 50 lts.

SISTEMA DE ODORIZACIÓN POR GOTEO | Marca MIRBLA

Este dispositivo permite odorizar hasta un máximo de 160.000 m³/día utilizando el diferencial de presión entre dos puntos de toma de una placa de orificio.

Construido totalmente en acero inoxidable AISI 316, permite una regulación del caudal de odorante muy precisa y estable por la sensibilidad del regulador.

Por medio del visor graduado en cm³ el operador podrá verificar el caudal de odorante y ajustarlo si es necesario al requerimiento en ese momento.

Para evitar que puedan llegar impurezas al cuerpo regulador, el Mini odorizador tiene incorporado un filtro.

CARACTERÍSTICAS:

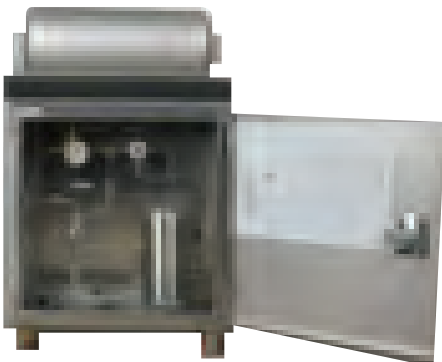
- No necesita aislación térmica. En caso de que las temperaturas ambiente sean muy altas, se podrá instalar un techo para evitar los rayos solares.
- Se puede conocer en forma instantánea el caudal de odorante.
La regulación de la odorización es mucho más simple y confiable.
- Al trabajar por presión diferencial, no es necesario lograr una superficie de contacto entre gas y el líquido odorizador, permitiendo un diseño compacto de odorizadores para localidades pequeñas.



ODORIZADOR PORTÁTIL GN | Marca DAGGAZ

CARACTERÍSTICAS:

- El odorizador consiste simplemente en el accionamiento de una bomba neumática.
- No hay controlador, la frecuencia de carrera de la bomba está dada por el temporizador neumático
- Puede trabajar sin electricidad.
- Puede moverse fácilmente gracias a las ruedas que tiene el gabinete neumático.
- La velocidad de inyección de la bomba se puede ajustar manualmente con ayuda del temporizador neumático.
- Certificado ATEX panel neumático.
- CE marked NG, conformidad europea para sistemas de odorización.



TANQUES DE ALMACENAMIENTO DE ODORANTE

CARACTERÍSTICAS:

- Construcción del tanque en acero inoxidable AISI 304 de 3 mm
- Montado sobre aro en lámina inox
- Aro superior de 150 mm de altura x 3 mm de espesor
- Tapa superior:
 - Fabricada en lámina inox 304 calibre 16 (1.5 mm)
 - 2 cierres volcables con tornillo de 8 mm
- Conexiones y accesorios: 3 uniones NPT en tapa superior (más conexiones también son disponibles).
- No se incluyen indicadores de nivel.
- Diseño puede ser horizontal bajo pedido.

CAPACIDADES DISPONIBLES:

- 5 galones
- 10 galones
- 15 galones
- 20 galones
- 30 galones
- 50 galones
- 60 galones
- 100 galones
- 150 galones
- 200 galones
- 300 galones
- Otros volúmenes disponibles.

CONDICIONES DE OPERACIÓN:

- Presión de trabajo: 60 PSI
- Presión de diseño: 90 PSI
- Presión de prueba: 90 PSI
- También contamos con condiciones de operación de mayor presión

INCLUYE:

1. Certificados de calidad de los materiales utilizados en la fabricación.
2. Registro fotográfico del proceso de fabricación.
3. Certificados de calificación de los soldadores.
4. Informe de pruebas no destructivas: Líquidos penetrantes al 100%, pruebas radiográficas (Spot), Registro de prueba hidrostática.
5. Planos de taller.



DETECTORES FIJOS



SI-100D | Marca SENKO

Gases: CH₄ | C₃H₈.

CARACTERÍSTICAS:

- Estructura simple, precio accesible.
- Facilidad de instalación.
- Comunicación a larga distancia con salida analógica de 4 ~ 20 mA.
- Se puede usar con cualquier indicador presente y/o PLC
- Estructura a prueba de explosiones (Ex d IIB T4).



SI-100C | Marca SENKO

Gases: Tóxicos | Combustibles | Oxígeno.

CARACTERÍSTICAS:

- Estructura simple.
- Facilidad de instalación.
- No contiene Pantalla, solo comunicación a con salida analógica de 4 ~ 20 mA.
- Se puede usar con cualquier indicador presente y/o PLC.
- Estructura a prueba de explosion y a prueba de agua / polvo.
- Aluminio o Acero Inoxidable.
- Calibración Intrusiva.



SI-100 | Marca SENKO

Gases: Combustibles | Tóxicos | Oxígeno.

CARACTERÍSTICAS:

- Fácil operación y calibración con una barra magnética.
- Pantalla para visualizar concentración.
- Retroiluminación LCD digital con retroiluminación blanca.
- Estructura a prueba de explosion y a prueba de agua / polvo.
- Transmisión de larga distancia por salida de 4-20 mA o RS485.
- Salida Rele para Alarma de Baja/Alta/Error.
- Aluminio o Acero Inoxidable.
- Calibración no intrusiva.



MERIDIAN | Marca TELEDYNE

Gases: Tóxicos | Combustibles | Oxígeno.

CARACTERÍSTICAS:

- Posee una cabeza de detección que soporta sensores para gases combustibles y tóxicos, independiente de la tecnología del sensor (sensores electroquímicos, cabeza catalítica, infrarrojos, o sensores MOS).
- Amplia gama de sensores tóxicos y combustibles disponibles, incluyendo sensores Rock Solid. Soporta hasta tres sensores por transmisor.
- Protocolos de comunicación múltiple - 4 -20mA y Modbus son estándar. Otras opciones incluyen HART, HART inalámbrico o ISA100.11a inalámbrico.
- Aprobaciones globales y certificación de terceras partes SIL2 de TUV Rheinland.
- Intercambio de Sensores en sitio sin desclasificar el área.



ITRANS 2 | Marca TELEDYNE

Gases: Tóxicos | Combustibles | Oxígeno.

El detector de gas infrarrojo emplea una plataforma electrónica inteligente para proporcionar uno o dos puntos de detección desde un solo cabezal para una máxima flexibilidad, un rendimiento superior y menores costos de instalación.

CARACTERÍSTICAS:

- Gran oferta de sensores: electroquímicos, catalítico e Infrarrojo.
- Calibración no intrusiva.
- Sensor inteligente.
- HART (opcional).
- Modbus RS-485.
- Relés programables (opcional).
- Detección de gas dual (opcional).



SERIE 700- DETCON | Marca TELEDYNE

Gases: Tóxicos | Combustibles | Oxígeno.

CARACTERÍSTICAS:

- La electrónica del sensor está completamente protegida e inmune al ingreso de agua y la corrosión. No le afecta la vibración.
- Disponible en tecnología Infrarroja.
- Los elementos del sensor son todos componentes plug and play y se pueden reemplazar fácilmente en campo.
- El estado del sensor se muestra en una pantalla LED alfanumérica incorporada.
- Señal analógica de 4-20 mA, Modbus RS-485, opcional wireless.
- Opcional Hart y modelo de visualización retoma.
- Otras opciones con batería y transmisión de datos vía wireless están disponibles.
- Carcaza en Acero Inoxidable.



GD10 P | Marca TELEDYNE

Gases: C_2H_4 | C_3H_8 | CO_2 | CH_4 | C_4H_{10} .

Ha establecido el estándar para detección de gas combustible con mínimo mantenimiento y alta durabilidad y estabilidad.

Utiliza fuentes infrarrojas de estado sólido.

El bloque óptico es tan robusto que viene con una garantía hasta de 15 años y proporciona una estabilidad del detector sin igual y un servicio inigualable vida.

CARACTERÍSTICAS:

- 5 años de garantía y libre de calibraciones.
- 15 años de garantía de la fuente IR.
- Cero mantenimientos por 5 años.
- Tiempo de respuesta $T_{90} < 1.5s$.
- Certificado SIL 2.
- Advertencia temprana de óptica sucia para mejorar mantenimiento preventivo.

SPYGLASS | Marca TELEDYNE.

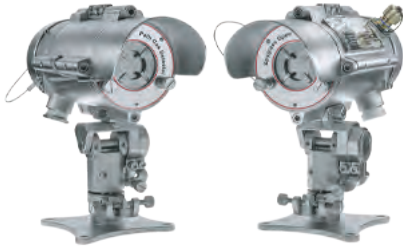
Gases: C_2H_4 | C_2H_6 | C_3H_6 | C_3H_8 | C_4H_8 | C_4H_{10} | C_4H_6 | C_6H_6 | CH_4

Este Detector es una solución innovadora de última generación para la detección de gas combustible en espacios abiertos.

Puede reemplazar los detectores de múltiples puntos, detecta múltiples gases a la vez y es duradero, lo que demuestra que es una opción inteligente y rentable para la detección de gases combustibles.

CARACTERÍSTICAS:

- LED de tres colores que permite ver rápidamente el estado de la unidad.
- Detección hasta de 200 metros lineales.
- La respuesta rápida (<3 segundos) alerta rápidamente sobre los peligros.
- La alta confiabilidad, mantenimiento mínimo y una garantía de tres años.



MULTIFLAME DF-TV7 | Marca TELEDYNE

Es un detector de llama infrarrojo de espectro múltiple que responde a incendios de hidrocarburos y es la opción correcta para la operación en ambientes sucios o para detectar incendios con humo.

El dispositivo ofrece una amplia gama de opciones de salida, como estándar y está certificado para su uso en aplicaciones SIL 3.

La unidad puede estar conectada directamente con una amplia gama de paneles de incendios, controladores y PLC, etc.

La unidad es totalmente configurable utilizando un terminal inalámbrico de mano (TLU600) u opcionalmente a través de HART.

CARACTERÍSTICAS:

- Verificación automática continua de la lente óptica.
- Salida a 4-20 mA, 0-22 mA, Hart.
- Largo alcance hasta 80 m, de distancia.
- Amplio campo de visión 120°.



DETECTORES PORTÁTILES



J1269

Especialmente diseñado para verificar fugas de gas de tuberías o redes de distribución. Calibración específica para diferentes combustibles.

CARACTERÍSTICAS:

- Medición en diferentes unidades , ppm, LEL y % VOL.
- Respuesta rápida.
- Cuello de cisne flexible y unidad de visualización ajustable.
- Alerta de baja tensión de batería.
- Pantalla LED o LCD (opcional).
- Detección de falla del sensor.
- Calibración automática de cero.
- Señal de alarma audible con frecuencia variable.



SENKO

Detector monogas económico para CO, diseñado para operar continuamente durante dos años sin cambio de sensor y batería el cual protege a los trabajadores en ambientes de trabajo peligroso, su tamaño y peso ligero hace que este equipo se ideal para uso personal.

CARACTERÍSTICAS:

- Carcasa en material polimérico a prueba de golpes.
- Resistente al agua.
- Alarmas visuales, audibles y vibratorias.
- Ajuste de alarmas.
- Función de chequeo automático de error del sensor.
- Liviano y compacto.
- Clip de agarre en acero inoxidable.
- Rango de medición de 0 a 1000ppm.
- Batería duradera.
- Con puerto IR es posible descargar información.
- Compatible para estación de carga calibración.
- Protección ATEX II 1GEx IIC T4 IP67.



G7X | Marca BLACKLINE

Gases: H₂S | LEL | CO | O₂ | NH₃.

El G7x de Blackline Safety es un detector para atmósferas tóxicas o combustibles adicionalmente se puede monitorear en tiempo real a las personas que porten el equipo.

CARACTERÍSTICAS:

- Detección de 1 a 5 gases de forma simultanea.
- Detección y aviso de caídas, ausencia de movimiento y activación de alarmas de gases.
- GPS
- Llamadas y mensajes de texto bidireccionales.
- Botón manual de auxilio.
- Los sensores y bombas de G7 cuentan con una garantía de por vida.
- Portal de acceso y visualización en tiempo real de todos los equipos vinculados.



PS200 | Marca TELEDYNE

Gases: LEL | O₂ | CO | H₂S.

El PS200 proporciona una protección incomparable en aplicaciones de espacios confinados con alarmas audibles y visuales en caso de exposición a gases inflamables o tóxicos.

Puede ser solicitado con Bomba, Probeta y data logger para descargar información.

CARACTERÍSTICAS:

- Alarmas sonoras, visuales y vibrantes.
- Construcción ligera pero robusta.
- Comprobación de la integridad del sensor.
- Protección contra caídas de hasta 3 metros.
- 14 horas de uso continuo (80 horas bajo pedido).
- Filtro para proteger los sensores.
- Puede utilizar banco de auto calibración y carga de batería.



GT SERIE | Marca TELEDYNE

Gases: CO | H₂S | O₂ | LEL (Metano).

Este detector de gases portátil y fácil de usar, tiene una combinación de calidad, robustez y avanzada tecnología.

CARACTERÍSTICAS:

- Sirve como elemento de protección personal y herramienta de trabajo.
- Mide PPM | LEL | %VOL.
- 7 usos en un solo equipo: detección de fugas, entrada a espacios confinados, detección tipo alfombra, detección de CO y H₂S, purga, prueba de estanqueidad a presión.
- Construcción robusta con alarmas audibles y vibratorias.
- Opciones de pilas alcalinas o recargables.
- Datalogger para descarga de datos.



GASURVEYOR 700 | Marca TELEDYNE

Gases: CO | H₂S | O₂ | LEL.

Utiliza la última tecnología de detección de gas por infrarrojos en un diseño robusto y confiable.

Tiene una funcionalidad inteligente de registro de datos combinada con mapeo GPS.

CARACTERÍSTICAS:

- Determina rápidamente la fuente de fugas de gas, discriminando si es gas natural o Biogas.
- Configuración flexible.
- Medición en ppm, LEL y volumen de gas.
- Sensores opcionales que incluyen: PPM | O₂ | CO | H₂S.
- Detección de fugas, entrada a espacios confinados, detección tipo alfombra, detección de CO y H₂S.
- Comunicación: IrDA y Bluetooth (opcional).
- Alarmas de 360°, audible y visual.
- Ligero y resistente.
- Opciones de pilas alcalinas o recargables.



BM25 | Marca TELEDYNE

Gases: Tóxicos | Combustibles | Oxígeno.

El BM25 reúne los beneficios de un detector fijo en un instrumento resistente, fácil de usar y transportable.

Diseñado para detectar de uno a cinco gases para aplicaciones de trabajo móvil o temporal, protección de equipos, vigilancia de áreas o lugares donde los sistemas de detección fijos no son adecuados.

CARACTERÍSTICAS:

- Batería NiMH, ofrece hasta 170 horas de funcionamiento.
- Capacidad de registro de datos de más de cuatro meses.
- Intrínsecamente seguro para el monitoreo de áreas clasificadas.
- Opción de transmitir datos vía Wireless con opcional de controlador para centralizar la información transmitida por el BM 25 en tiempo real.



HRLD100 | Marca HANWEI

Gases: Combustibles.

Este detector está especialmente diseñado, con tecnología TDLAS avanzada, para la detección rápida y remota, brindando una respuesta rápida y alta resolución.

CARACTERÍSTICAS:

- Tecnología avanzada TDLAS.
- Distancia de detección máxima 80 metros.
- Alarma visual y audible.
- Función de ubicación GPS, datos transmitidos a la plataforma de monitoreo por GPRS.
- Alta selectividad, solo respuesta al metano.
- Respuesta rápida, sin demora de alarma.
- Alta sensibilidad, sin interferencias de vapor, escape de automóviles y otros gases.



HRLD600 | Marca HANWEI

Gases: Combustibles.

Este detector adopta la tecnología láser más avanzada del mundo, realiza la medición sin contacto realizando la detección remota de fugas de gas. Tiene tamaño pequeño, peso ligero, alta sensibilidad y respuesta rápida.

CARACTERÍSTICAS:

- Adopta el principio de detección TDLAS.
- Distancia de detección de más de 150 metros.
- No tiene interferencia cruzada con Vapor de Agua, solo tiene respuesta al metano.
- Pantalla LCD a color.
- Datos de concentración de gas en ppm, LEL y VOL.
- Los datos se cargan a la plataforma de monitoreo remoto a través de Bluetooth.



BX166 | Marca HANWEI

Especialmente diseñado para el usuario doméstico para detectar fugas de gas combustible en aplicaciones domésticas.

CARACTERÍSTICAS:

- Calibración automática de cero.
- Respuesta rápida.
- Fácil de operar.
- Señal de alarma visual y audible.
- Alerta de baja tensión de batería.
- Sonido variado para diferentes estados.

ANALIZADORES



CROMATÓGRAFO SERIE 131/132 | Marca ENVENT

El Cromatógrafo en línea Modelo 131/132 de Envent Engineering Ltd, está diseñado para hacer mediciones exactas y confiables en gases de transferencia y proceso.

Se puede ajustar a distintas aplicaciones, y tiene la capacidad de integrar componentes al sistema de muestreo lo que lo hace versátil para muchas aplicaciones.

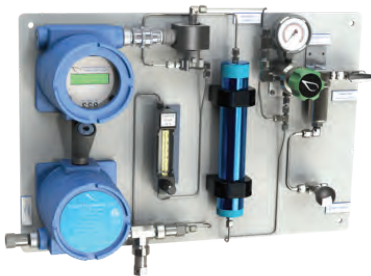
CARACTERÍSTICAS:

- Un solo equipo puede analizar varias corrientes de diferentes composiciones.
- Bajo costos de mantenimiento y de operación.
- Rango dinámico desde ppm hasta niveles porcentuales de cada componente.
- Certificación de Área: Clase I Div.1 y Clase I Div.2 Grupos B,C,D.
- El equipo puede operar a temperaturas desde 50 °C a 100 °C .
- La presión del Gas de Arrastre va de 60 psig to 120 psig.
- Funciones lógicas, o matemáticas programables.
- Temperatura ambiente entre -20 °C y 60 °C.



SERIE M | Marca ENVENT

Los analizadores Serie M de Envent Engineering M Series se utilizan para monitorear parámetros específicos utilizando una plataforma común de medición y sensores variables.



M70 | Marca ENVENT

- El monitor de humedad M70 mide la concentración de agua en lbs / millones pie cúbicos o ppmv.
- La especificación de gas de venta típica es de 4 lbs/ mpcs o 83.4 ppm H₂O (20.84 ppm por lb/mpcs).
- 4 lbs/mpcs crea un punto de rocío de -8 °C (18 °F) a 1000 psig de presión.



M90 | Marca ENVENT

- El Monitor M90 utiliza un sensor dual de Rayos Infrarrojos y tiene un detector de ventanas de zafiro.
- Se usa para medir concentraciones de Dióxido de Carbono en una corriente de Gas de proceso.
- Un sensor de diseño avanzado proporciona una salida muy estable libre de incertidumbre para dar una de las mediciones más exactas de CO₂ a un bajo costo.



M60 | Marca ENVENT

- Diseñado para medir oxígeno en gases de proceso.
- Rangos Estándar entre 0 - 1000ppm y 0 a 25%.



SERIE H | Marca ENVENT

La plataforma de analizadores híbridos de Envent Engineering provee una solución para aplicaciones como:

- Hidrocarburos separados
- Mediciones de H₂S en rangos altos y bajos
- Humedad
- Oxígeno
- otras combinaciones.

Puede combinar cualquiera de los equipos anteriormente expuestos.



SERIE TFS | Marca ENVENT

Gases: CH₄ | C₂H₆ | C₃H₈ | C₄H₁₀ | C₅H₁₂ | C₅H₁₂ | CO₂ | H₂S.

CARACTERÍSTICAS:

- Analizadores completamente ópticos.
- Respuestas en tiempo real (1.5 segundos)
- Análisis de varios componentes a la vez.
- Análisis de varias corrientes a la vez.
- Monitoreo remoto sin atención requerida.



ANALIZADOR 330SDS | Marca ENVENT

Utiliza una tecnología basada en cinta, probada en campo, la cual proporciona una salida lineal y sin interferencias de H₂S.

Se puede agregar una medición opcional de azufre total al analizador. Certificado para Clase I, Div 1, Grupos C y D.

CARACTERÍSTICAS:

- Tiempos de respuesta rápidos.
- Sin interferencias de otros componentes en la muestra.
- Bajo consumo de energía <3 vatios.
- Cinta de vida extendida de 60 - 90 días.
- Mide hasta 5 veces el rango calibrado.



ANALIZADOR 331SDS | Marca ENVENT

Analizador completamente dual, que puede ejecutar dos mediciones de H₂S de forma 100% simultánea.

CARACTERÍSTICAS:

- Reduce el tiempo de análisis cuando cicla entre dos o más muestras.
- El equipo puede llegar a manejar hasta 10 corrientes entre ciclos y simultáneas.
- Puede manejar hasta 150,000+ récords.



BUILDINGS & SHELTERS | Marca ENVENT

CARACTERÍSTICAS:

- Cajas para analizadores estándar y personalizados.
- Albergues analíticos totalmente integrados.
- Accesorios analíticos.
- Muestras sondas.
- Línea de muestra de calentamiento.
- H₂S depuradores de ventilación.
- Mantas de aislamiento y más.



STANDARD SAMPLE CONDITIONING | Marca ENVENT

CARACTERÍSTICAS:

- Diseñado para que sea más simple, rentable y para muestras secas relativamente limpias.
- Accesorios y válvulas de acero inoxidable de alta calidad.
- Filtro de alta presión o filtro de membrana con bucle rápido.
- Regulación de alta presión con manómetro.
- Puerto de calibración.
- Válvulas de seguridad de presión.
- Revisa válvulas.
- Rotámetros en el bucle rápido.
- Normas nacionales y certificación que incluyen NACE, CRN, ISO, CSA, Intertek.



CUSTOM SAMPLE CONDITIONING | Marca ENVENT

CARACTERÍSTICAS:

- Altas y / o bajas presiones de proceso.
- Altas concentraciones de agua.
- Hidrocarburos pesados.
- Acondicionamiento de muestras para muestras sucias saturadas.
- Total de flujos.
- Alta gama H₂S (con dilución).
- Múltiples transmisiones.
- H₂S en hidrocarburos líquidos.
- LPG.

QMA601 | Marca MICHELL INSTRUMENTS

Medición de humedad

La nueva generación de analizadores avanzados de microbalanza de cristal de cuarzo de Michell ofrece mediciones rápidas, exactas, y fiables de trazas de humedad en una amplia variedad de aplicaciones de proceso, donde es de vital importancia mantener el nivel de humedad lo más bajo posible.

CARACTERÍSTICAS:

- Medición rápida y fiable desde 0,1 hasta 2000 ppmv.
- Precisión de $\pm 0,1$ ppmv a < 1 ppmv y 10 % de lectura de 1 a 2000 ppmv.
- Sin mantenimiento durante 3 años.
- Verificación automática.
- Facilidad de instalación.



OPTIPEAK TDL600 | Marca MICHELL INSTRUMENTS

Analizador de humedad en gas natural

Analizador para la medición automática en línea de la humedad en composiciones variables de gas natural y biometano.

El analizador láser de diodo sintonizable **OptiPEAK TDL600** emplea las últimas técnicas en espectroscopía de absorción láser y potencia de procesamiento de señal para ofrecer un analizador robusto de alto rendimiento, diseñado específicamente para la medición de humedad en gas natural.

Esta tecnología sin contacto requiere un mantenimiento mínimo, incluso en aplicaciones exigentes, como el cambio de las concentraciones de metano o el gas ácido.

El analizador está totalmente certificado para áreas peligrosas y ofrece un rendimiento de medición, estabilidad y sensibilidad de detección líderes en su clase.

CARACTERÍSTICAS:

- Rango de operación hasta 1 ppm.
- Compatible con gas corrosivo.
- Simple instalación y configuración.
- Manejo integrado de muestras.
- Rango de medición: 1 ppm a 1000 ppm.
- Velocidad de respuesta: 2 - 3 s.
- Alimentación: 110 V CA o 230 V CA 50 / 60Hz.
- Presión de entrada: Max 100 bar (1450 PSI).
- Presión de salida: Ventilación de celda 0.7 a 1.4 bar, filtro by-pass max 3 bar.



MDM300IS | Marca MICHELL INSTRUMENTS

Un higrómetro portátil de punto de rocío de alta velocidad, que ofrece mediciones rápidas de punto de rocío o contenido de humedad en muchas aplicaciones, incluido el aire comprimido y el gas natural.

Este producto ligero, con certificación ATEX | IECEx | FM | CSA | GOST e INMETRO permite más mediciones por hora de trabajo que cualquier otro producto comparable.

Un estuche resistente, ergonómico y una interfaz fácil de usar permiten una operación cómoda y práctica en los entornos industriales más difíciles.

CARACTERÍSTICAS:

- Mediciones repetidamente rápidas a baja presión de < 15 min. para T95 a -60 °C.
- Mediciones de presión más altas posibles - hasta 350 bar.
- Batería de larga duración: hasta 48 horas de uso típico entre cargas.
- Conexión rápida y directa al punto de muestra.
- Fácil de manejar y operar.
- Ligero: 1.5 kg.
- Certificado de calibración trazable de 13 puntos.
- Velocidad de respuesta: T95 en ≤ 30 min a -60 °C punto de rocío.
- Registro de datos: 5 - 60 segundos.



CONDUMAX II | Marca MICHELL INSTRUMENTS

Es un analizador de punto de rocío de hidrocarburos totalmente autónomo.

Combina una celda de punto de rocío de hidrocarburo y una medición de punto de rocío de agua en el mismo gabinete EExd compacto y liviano, no requiere nada más que energía de red para funcionar.

CARACTERÍSTICAS:

- Análisis en línea totalmente automático.
- Mediciones objetivas, altamente repetibles.
- Precisión del punto de rocío de hidrocarburos a 0,5 °C.
- Autolimpiante.
- No se requiere purga ni gas refrigerante.
- Modbus RTU.
- Análisis opcional del punto de rocío del agua.
- Certificaciones IECEx | ATEX | C CSA US | GOST Ex.



CONDUMAX II TRANSPORTABLE | Marca MICHELL INSTRUMENTS

Analizador de punto de rocío de gas natural portátil para uso en campo.

Adecuado para zonas peligrosas IEC 1 o 2, NEC clase 1, división 1, grupos B, C, D. Un completo y portátil sistema de análisis de punto de rocío de gas natural para medidas discretas en campo. Funcionamiento periódico en línea si se ubica en un centro de control con temperatura controlada.

Acceso inmediato a las mediciones y funciones a través de la pantalla integrada alfanumérica y la interfaz HMI táctil, incluido el registro de lecturas de punto de rocío.

CARACTERÍSTICAS:

- Mediciones simultáneas de punto de rocío en agua e hidrocarburos en un único analizado
- Sensores para parámetros específicos garantizan la continuidad de las lecturas
- Toma de muestras, acondicionamiento y análisis, integrado en el sistema
- Precisión de punto de rocío en hidrocarburos de 0,5 °C
- Principio fundamental de espejo enfriado





EASIDEW PRO XP | Marca MICHELL INSTRUMENTS

Está diseñado para medir de manera confiable y precisa el punto de rocío o el contenido de humedad en una amplia variedad de aplicaciones de analizadores de gases o líquidos peligrosos.

El diseño mecánico flexible minimiza el tiempo de instalación y proporciona un transmisor resistente al fuego robusto y confiable para todas las aplicaciones EExd globales.

APLICACIONES:

- Humedad en la producción y procesamiento de gas natural.
- Secado de tuberías.
- Medición fiscal en línea de gas.
- Medición del punto de rocío en el procesamiento de producción de GNL.
- Líquidos de procesos petroquímicos.
- Medición de trazas de humedad en la producción de polímeros.
- Análisis de humedad en secado de GNC.
- Transmisor de punto de rocío IECEx | cCSAus | INMETRO (Br) | FM, GOST y ATEX.

GPR-7100 | Marca MICHELL INSTRUMENTS

Analizador de h2s portátil

Utiliza la tecnología de sensores electroquímicos de baja potencia para proporcionar una medición en línea de la instalación de H₂S, rentable y fácil de mantener, en un paquete pequeño.

El GPR-7100 es una versión de analizador de H₂S portátil que se usa preferiblemente para la verificación puntual del proceso o el uso temporal durante el servicio o la puesta en servicio de un analizador de gas de instalación permanente.

APLICACIONES:

- Fáciles de operar.
- Certificados ATEX y UL.
- Preciso a <2% de la escala con un LDL de 0.1 ppm de H₂S.
- Se incluyen sistemas de manejo de muestras dedicados.
- Sistema de drenaje de líquidos opcional (para líquidos arrastrados).
- Vida útil del sensor típica de 24 meses (fácil de cambiar).
- HMI fácil de usar para configuración.

XTP601 | Marca MICHELL INSTRUMENTS

Analizador de oxígeno robusto, lineal y estable para mediciones en gases como hidrógeno, nitrógeno, biogás o dióxido de carbono.

El sensor está alojado en una carcasa resistente IP66, lo que lo hace adecuado para una amplia gama de aplicaciones.

Cuando se suministra con arrestador de llama el analizador se vuelve a prueba de explosión y está certificado para su uso en áreas clasificadas.

CARACTERÍSTICAS:

- Rangos disponibles: 0 - 0.5% hasta 0 - 50% y 20, 80 o 90 - 100%
- La pantalla táctil permite la calibración o el ajuste.
- Las salidas incluyen RS485 y dos 4-20mA.
- Bajo costo del producto debido al mantenimiento mínimo y sin piezas consumibles.
- Tiempo de respuesta: <15 segundos.
- Temperatura ambiente: 5 a + 55 °C.



CORRECTORES DE VOLUMEN



MacR6 Z0 P | Marca PLUM

Es un dispositivo con capacidad para hasta 2 canales de monitoreo de presión.

Los datos se transmiten directamente a un sistema SCADA gracias al módem GSM / GPRS 2G / 3G incorporado. La duración estimada de la batería del dispositivo es de 5 años con 1 transmisión de datos por día.

Cuenta con una configuración rápida hecha a través de una aplicación de Android. Cuando los rangos de presión programados están fuera de los límites, envía automáticamente un informe al servicio de la estación de servicio.



MacBAT 5 | Marca PLUM

Corrector de volumen eléctrico con módem GSM integrado.

Ejecución de volumen de gas desde medidores tipo diafragma, rotativos, de turbina o ultrasónicos.

CARACTERÍSTICAS:

- Certificación ATEX e IECEx.
- Entradas dobles LF,HF, Wiegand, Encoder SCR y NAMUR.
- Transductores de presión internos o externos modificables durante operación normal.
- El factor de compresibilidad de gas se calcula con el uso de los algoritmos: SGERG-88, MGERG-88, AGA8-G1, AGA8-G2, AGA NX-19 mod o un valor constante del factor de compresión relativo.
- Posibilidad de detección de flujo de gas en sentido opuesto.



COMPUTADOR DE FLUJO MacMAT IV | Marca PLUM

Corrector de volumen electrónico suministrado por 24V DC, alternativamente suministrado desde baterías de respaldo o fuente secundaria.

El dispositivo fue fabricado y certificado de acuerdo con las normas EN 12405: 1 y EN 12405: 2.

La unidad de procesador de 64 bits implementada permite un trabajo constante en tiempo real en ciclos de medición de 250 ms.

Está equipado con cuatro puertos de transmisión en serie, puerto USB para actualización de firmware local, puerto Ethernet para comunicación de red local.

Posibilidad de ampliar numero de entradas y salidas analógicas y digitales con los módulos adicionales EM-1 y EM-2 / EM-2Ex.



TEAS DE BAJO FLUJO | Marca PREMAC

Están diseñadas específicamente para aplicaciones de bajo flujo, o para aquellos sitios ubicados en lugares remotos y que no tienen acceso de electricidad o de gas combustible para piloto.

La aplicación más común es quemar los vapores de los tanques de baja presión y los cabezales de pozos remotos.

Utiliza un sistema de encendido por chispa directo a batería / solar.

Son de fácil de instalar (no requiere equipo pesado).

APLICACIONES

- Cualquier aplicación de tea de menos de 200,000 SCFD.
- Ideal para vapores de tanques.
- Cabezas de pozo remotas.

BENEFICIOS

- No requiere gas eléctrico o piloto en el sitio.
- Fácil instalación (no requiere equipo pesado).
- La solución de tea de bajo flujo más económica del mercado.
- En stock; listo para entrega inmediata.

CARACTERÍSTICAS

- Encendido continuo por chispa directa para garantizar que la fuente de ignición esté disponible en todo momento.
- Disponible en alturas que van desde 12 a 20 pies.
- Arresta llamas para proteger el sistema de flashback.
- El sistema completo incluye todo lo necesario.
- 98% de eficiencia de destrucción.
- Cumple con las normas de la EPA 40 CFR 60.18. Requisitos de velocidad de salida de la punta de la tea.

TEAS MONTADAS EN SKID | Marca PREMAC

PREMAC ofrece teas de bajo flujo que se montan en un patín para facilitar el transporte.

Estos sistemas incluyen una tea de 15 pies de altura, arrestallamas y sistema de encendido por batería / solar. No se requiere gas eléctrico o piloto.

Estos sistemas son un sistema económico de tea que le permite transportar en la parte trasera de un camión o con un remolque estándar.

CARACTERÍSTICAS GENERALES Y BENEFICIOS

- Entrega rápida - Normalmente en stock.
- Capacidad de tea: nuestras teas estándar montadas en patín consisten en una tea de 15 pies diseñada para quemar hasta 200,000 SCFD.
- Alcance del equipo: PREMAC suministra un sistema completo que está listo para conectar el gas residual y operar.
- Económico, **Las teas montadas en patín son las más económicas del mercado.**



TEAS ASISTIDAS ALTA PRESION | Marca PREMAC



Cuando el vapor o la electricidad no están disponibles en el sitio, nuestras tecnologías de asistencia por gas a presión o asistencia por aire son opciones viables para lograr una capacidad sin humo.

Esta tecnología también se puede utilizar para modernizar una tea existente que está experimentando la formación de humo y fuera de las regulaciones de cumplimiento ambiental.

Cumplen con las regulaciones de la EPA y las estatales.

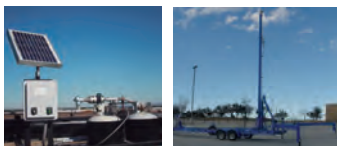
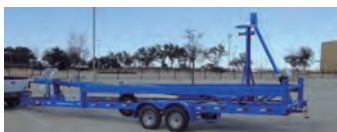
Garantizamos 98% o más de eficiencia de destrucción de hidrocarburos.

APLICACIONES

Las teas de gas o aire de alta presión son una solución de bajo costo para cumplir con los estándares 40 CFR 60.18, Método 22 de la EPA para lograr un cumplimiento sin humo, así como para asegurar que la comunidad circundante se ponga de acuerdo con una llama de combustión limpia. Las aplicaciones típicas de esta bengala son:

- Campo de producción mediante gas a alta presión.
- Tea de planta química pequeña utilizando aire comprimido.
- Planta de gas mediante aire comprimido. Vea nuestras fotos de antes y después arriba.
- Vapor de purga de barcasas utilizando agua a alta presión.

TEAS PORTATILES EN REMOLQUE | Marca PREMAC



Los sistemas de teas sobre remolque son un método conveniente para quemar gases de desecho de operaciones de flujo de retorno, tuberías e instalaciones de almacenamiento.

- Cada remolque es completamente autónomo.
- Un panel solar suministra energía para el piloto, el sistema de encendido y los controles de monitoreo del piloto.
- Los tanques de propano de tamaño estándar mantienen una llama piloto constante y se pueden quitar fácilmente.

APLICACIONES

ESTANDAR:

La tea de remolque estándar es ideal para hidrocarburos ligeros o corrientes de gas de bajo BTU.

ESPECIALES DE ALTA PRESIÓN:

Ofrecemos un diseño especial de tip específicamente para aplicaciones de etileno, LPG o butano a alta presión para evitar la formación excesiva de humo que puede ocurrir con las teas estándar.



TEAS ASISTIDAS POR AIRE | Marca PREMAC

El aire a baja presión es un método excelente para la combustión sin humo de corrientes de gas más pesadas. El gas de combustión y el aire del ventilador fluyen coaxialmente hacia la punta de la tea donde luego se mezclan. El aire del ventilador proporciona una porción significativa del aire estequiométrico requerido para la combustión y genera suficiente turbulencia en la mezcla para eliminar la formación de humo.

El aire a baja presión proviene de un ventilador centrífugo o axial montado en la parte inferior o lateral de la tea. Las teas de producción más pequeñas utilizan un ventilador de 1-5 hp. Las teas de aire grandes pueden tener dos ventiladores de 150 hp.

La tea de baja presión de aire se diseñó inicialmente para los alivios de tanques y los terminales de carga. Es un diseño común para grandes instalaciones de producción o plantas de gas.

Una tea de aire operada correctamente logrará una eficiencia de destrucción superior al 98%. Pero las pruebas recientes muestran que la relación aire / hidrocarburo debe estar dentro de un cierto rango. Demasiado aire puede apagar la llama creando emisiones visibles en las cámaras FTIR. Por este motivo, recomendamos un variador de frecuencia para teas de aire de más de 5 hp.

VENTAJAS

- Piloto (s) y tips de tea de acero inoxidable para una vida útil máxima
- Sistema piloto retráctil de última generación.
- Tea autosoportada que requiere un tamaño mínimo
- Elevación de un solo punto para aliviar las soldaduras de campo en el aire
- Cumple con 40 CFR 60.18, requisitos de la EPA.



TEAS QUEMADORE DE ODORANTE | Marca PREMAC

Estas teas son especiales para la quema segura de odorante al momento de la despresurización de cisternas que lo contienen.

CARACTERÍSTICAS

- Ensamble modular para fácil transporte.
- Acero inoxidable 100% cortado a laser:
 - Estructura - Quemador - Tubería - Válvulas
- Manómetros
- Conexión en para línea principal (odorante).
- Conexión en para línea auxiliar de GN.
- Encendido con bujía por pulso manual.
- Incluye adicionales de repuesto:
 - 1 bujía
 - 1 transformador.

ESPECIFICACIONES:

- Rango caudal: 5-30 m3/hora
 - Presión operación: 20 psig
 - Presión línea: 300 psig
 - Altura: 1,7 metros
 - Peso quemador: 30kg
 - Alimentación eléctrica: BATERIA 12 v (Incluye cargador a 110v)
- Escribanos para más rangos de operación

COMPONENTES DE CONTROL:

- Monitor controlador de llama
- Regulador de presión
- Válvula solenoide

QUEMADORES PARA CALENTAMIENTO DE AIRE

RATIOMATIC | Marca ECLIPSE

Quemador de calentamiento de aire con un diseño robusto, con un alto rendimiento, seguro y fácil de usar.

Cuenta con un regulador de relación que compensa automáticamente los cambios en las condiciones de funcionamiento sin requerir un ajuste de gas adicional, una mariposa de aire de accionamiento directo que elimina el enlace que puede deslizarse o atascarse durante el funcionamiento, y es ideal para procesos sensibles a las emisiones debido a la baja NOx, CO y aldehídos.

Tipo:	Mezcla en boquilla
Número de tamaños:	14
Rangeabilidad:	21:1 hasta 100:1
Rango de capacidad:	500.000 a 30.000.000 (Btu/h) • 147 a 8785 (kW)
Temperatura máxima del proceso:	1900 °F, 1038 °C
Combustibles:	Gas Natural, Propano o Butano

AIRHEAT V2 BURNER | Marca ECLIPSE

Es ideal para generar un gran volumen de aire limpio y caliente.

Su aplicación es para hornos, secadoras, incineradores de humos y equipos industriales similares. Además, también se puede pedir sin soplador para uso en aplicaciones de recirculación de aire.

Estos quemadores proporcionan operaciones simples y confiables, además de menores emisiones de CO que otros quemadores de calefacción de aire competitivos.

Todos los modelos cuentan con un soplador de aire de combustión integral montado en la carcasa de acero del quemador. Al suministrar el correcto volumen de aire y la presión al quemador, el soplador realiza una operación estable en un amplio rango de velocidades sin la necesidad de instalar una placa de perfil alrededor del quemador.

Tipo:	Mezcla en boquilla
Número de tamaños:	Modular
Rangeabilidad:	40:1
Rango de capacidad:	1,000,000 (Btu / hr / LF) • 961 (kW / m)
Temperatura máxima del proceso:	1500 ° F, 815 ° C
Combustibles:	Gas Natural, Propano


AH-MA | Marca ECLIPSE

Quemador con un diseño modular confiable, funcionan en una amplia gama de velocidades, entradas y combustibles.

Son quemadores tipo línea, contruidos con cuerpos de quemador de hierro fundido o aluminio y aletas de aire de acero inoxidable divergentes.

En proceso, los cuerpos de los quemadores suministran combustible al centro de las alas de aire, controlando las mezclas de aire y combustible dentro de los quemadores, optimizando las emisiones y la eficiencia.

Esto produce una llama uniforme, sin olor y sin humo.



Tipo:	Mezcla en boquilla
Número de tamaños:	Modular
Rangeabilidad:	30:1
Rango de capacidad:	1,200,000 Btu / hr / LF • 1150 kW / m
Temperatura máxima del proceso:	850°F, 454°C
Combustibles:	Gas Natural, Propano o Butano

LINNOX ULE | Marca ECLIPSE

Están diseñados para el calentamiento de aire, ofrecen emisiones ultra bajas (son de menos de 15 ppm de NOX Y menos de 100 ppm CO) y calor uniforme.

Este quemador ofrece el rango de potencia más amplio y las configuraciones más variadas de cualquier quemador de línea en el mercado.

Estas características lo hacen el mejor en su clase para procesos de secado industrial donde es esencial una buena distribución del calor y uniformidad de temperatura.



Tipo:	Premezcla
Número de tamaños:	Modular
Rangeabilidad:	8:1 o 10:1
Rango de capacidad:	90,000 - 2,700,000 (Btu / h HHV / pie) • 26-791 (kW HHV / 300mm)
Temperatura máx. del proceso:	800°C, 450°C
Combustibles:	Gas Natural

QUEMADORES PARA ALTA TEMPERATURA

THERMJET | Marca ECLIPSE

Quemadores de fuego directo que cuentan con las velocidades de llama más altas disponibles.

Ofrece las emisiones más bajas de cualquier modelo competitivo. Los orificios integrados de gas y aire simplifican las tuberías, la configuración y el ajuste del quemador.

Las entradas de aire y gas son ajustables independientemente en incrementos de 90 grados para adaptarse a una variedad de alternativas de tuberías.

La instalación, operación y mantenimiento son simples y rentables.

Tipo:	Mezcla en boquilla
Número de tamaños:	14
Rangeabilidad:	50:1
Rango de capacidad:	150,000 a 20,000,000 (Btu / hr) • 44 a 5860 (kW)
Temperatura máxima del proceso:	2800 ° F, 1540 ° C
Combustibles:	Gas Natural, Propano o Butano

THERMJET SELF-RECUPERATIVE | Marca ECLIPSE

Tienen un diseño avanzado, estos quemadores combinan una llama de alta velocidad con recuperación de ahorro de combustible. Un educador integral que ahorra espacio extrae el escape del horno a través de un recuperador de cerámica interno.

El recuperador precalienta el aire de combustión entrante a niveles altos, lo que mejora la eficiencia del horno al reducir el combustible hasta en un 50% sobre los quemadores de aire ambiente típicos.

También elimina la necesidad de trabajo en los conductos de aire caliente que normalmente requieren los recuperadores externos, proporcionando ahorros adicionales en hardware e instalación.

El intercambiador de calor con aislamiento interno y la carcasa de escape retienen el calor en la sección de recuperación, aumentando así la eficiencia de recuperación de calor.

Tipo:	Mezcla en boquilla
Número de tamaños:	4
Rangeabilidad:	10:1
Rango de capacidad:	200,000 to 1,000,000 (Btu/hr) • 59 to 293 (kW)
Temperatura máxima del proceso:	2200°F, 1205°C
Combustibles:	Gas Natural

TUBE FIRING BURNER (TFB) | Marca ECLIPSE



Están diseñados para disparar tubos radiantes y de inmersión con entradas de 300,000 a 2,000,000 Btu / h. Con una acción de giro, el diseño único de la boquilla crea una intensa llama de longitud ajustable. Esta larga llama y en espiral da como resultado una combustión más limpia, transferencia de calor eficiente y temperaturas de tubo más precisas y uniformes. Además, la llama friega el interior de los tubos de fuego para eliminar la capa límite de la película de gas y aumentar la eficacia de la transferencia de calor con una uniformidad de temperatura sobresaliente. Estos factores no solo contribuyen a prolongar la vida útil del tubo, sino que también aseguran un calentamiento uniforme y uniforme del proceso.

Tipo:	Mezcla en boquilla
Número de tamaños:	3 (tubos de 3 "a 10")
Rangeabilidad:	Hasta 40:1
Rango de capacidad:	300,000 a 2,000,000 (Btu / hr) • 88 a 586 (kW)
Temperatura máxima del proceso:	1900 ° F, 1040 ° C
Combustibles:	Gas Natural, Propano o Butano

TUBE FIRING BURNER (TFB) | Marca ECLIPSE



Es un quemador de tubo de mezcla de boquillas diseñado para disparar a altas velocidades a través de un tubo de inmersión de diámetro pequeño en tanques de calentamiento por inmersión. Los gases de combustión del quemador frotan las superficies del tubo interno para producir la tasa de transferencia de calor más alta que cualquier otro quemador de inmersión. El quemador estándar incluye un sopla-dor empaquetado, motor de control del actuador, válvula de mariposa integral, regulador de relación, cuerpo del quemador, cámara de combustión, tapa posterior de la boquilla, varillas de chispa y llama.

Tipo:	Mezcla en boquilla
Número de tamaños:	5 (2", 3", 4", 6", 8")
Rangeabilidad:	7:1 mínimo
Rango de capacidad:	190,000 a 8,000,000 (Btu / hr) • 56 a 2344 (kW)
Temperatura máxima del proceso:	200-400 ° F, 93-204 ° C
Combustibles:	Gas Natural, Propano o Butano

QUEMADORES ATMOSFÉRICOS

MIXERS | Marca ECLIPSE



Se utilizan para mezclar aire y cualquier gas combustible a baja presión y entregar la mezcla bajo presión a quemadores de gas tipo premezcla abiertos o sellados. (2 oz. A 4 psi de aire y 4 "wc a 16 oz de gas.)

El control de válvula única proporcionado por el LP Mixer elimina la necesidad de que el operador regule las relaciones de gas y aire a medida que cambian los requisitos de calor. Pérdidas de eficiencia son inevitables cuando tanto las válvulas de gas como de aire en un quemador tienen que ajustarse manualmente. Cuando estas pérdidas son eliminadas el Mixer, se realizara un ahorro de combustible.

QUEMADORES DE COMBUSTIÓN



TIPO C | Marca POWER FLAME

Diseñados para encender una amplia gama de combustibles destilados o gaseosos.

Tiene un diseño de vanguardia óptimo para una máxima eficiencia de combustión y confiabilidad operativa. El cabezal de disparo de retención de llama incorpora un conjunto de atomización de presión de una boquilla para combustibles líquidos y una cámara de combustión multipuerto de mezcla de boquillas para combustibles gaseosos.

Los ajustes del sistema operativo se han minimizado para proporcionar un arranque y un rendimiento operativo sin problemas.

Potencia: Desde 0.98 -19.1 MMBTU/H (287 – 6,520 kW)

Combustible Simple o Dual, Gas Natural / GLP, Oil #2 al # 6

Sistema de control: On-Off, L-H-O / L-H-L, Modulante

Modulación Mecánica/ Electrónica

APLICACIONES TÍPICAS:

- Calderas Aquatubulares
- Calderas Piro-tubulares
- Calderas de Agua caliente
- Calentadores de Fluido Térmico
- Hornos de Secado



TIPO CMAX | Marca POWER FLAME

Ofrece tecnología de punta para máxima eficiencia en la combustión y un buen rendimiento al disparar todo tipo aceites o combustibles gaseosos.

Utiliza un diseño de cabezal de disparo único que proporciona una combustión estable en un amplio rango de cobertura (10: 1 en gas y 8: 1 en aceite atomizado con aire.)

También esta disponible en bajo Nox usando recirculación de gases de combustión.

La puerta de "fácil acceso" en el tubo de explosión del quemador permite realizar un fácil mantenimiento de los componentes del cabezal de cocción sin perturbar la tubería de combustible o conexiones eléctricas.

Potencia: Desde 12 - 150 MMBTU/H (3,516 - 35,168 KW)

Combustible Simple o Dual, Gas Natural / GLP, Oil #2 al # 6

Sistema de control: LHL / Modulante

Modulación Mecánica/ Electrónica

APLICACIONES TÍPICAS:

- Calderas Aquatubulares
- Calderas Piro-tubulares
- Calderas de Agua caliente
- Calentadores de Fluido Térmico
- Hornos de Secado



NOVA PLUS 2 | Marca POWER FLAME

Este quemador alcanza bajos niveles de emisión de NOx, menos de 9 a 20 ppm sin el uso de recirculación de gases de combustión.

Se basa en una tecnología de combustión estable de superficie totalmente premezclada patentada para minimizar las emisiones de NOx y asegurar una combustión completa con emisiones mínimas de CO.

Potencia:	Desde 700- 6.100 MBTU/H
Combustible	Gas Natural / GLP
Sistema de control:	On-Off, L-H-O / L-H-L, Modulante
Modulación	Mecánica/ Electrónica

APLICACIONES TÍPICAS:

- Calderas
- Alimentos
- Hornos de Secado
- Calentamiento de aire
- Calentadores de Fluido Térmico



NOVA PREMIX | Marca POWER FLAME

Es un quemador de premezcla completo para aplicaciones de menos de 30 ppm NOx sin recirculación de gases de combustión, para uso con gas natural o GLP.

Emplea una tecnología de combustión estable de alto remolino totalmente premezclada para proporcionar soluciones comprobadas de bajo NOx, sin el uso de FGR para aplicaciones comerciales, industriales y de proceso.

La operación por debajo de 20 ppm, a niveles de exceso ligeramente más altos, se puede lograr en muchas aplicaciones.

Potencia:	Desde 0.98 -19.1 MMBTU/H (287 – 6,520 kW)
Combustible	Gas Natural / GLP
Sistema de control:	On-Off, L-H-O / L-H-L, Modulante
Modulación	Mecánica/ Electrónica

APLICACIONES TÍPICAS:

- Alimentos
- Acabado de pintura
- Calderas de aire
- Calentadores de Fluido Térmico
- Calentamiento de vapor

NOVA PLUS | Marca POWER FLAME

Este quemador que puede generar emisiones de NOx mejores a Sub 9 a 12 ppm. Utilizando combustión premezclada estable de superficie para gas natural y GLP.

Potencia:	Desde 2,000-63,000 MBTU/H
Combustible	Gas Natural / GLP
Sistema de control:	On-Off, L-H-O / L-H-L, Modulante
Modulación	Mecánica/ Electrónica

APLICACIONES TÍPICAS:

- Alimentos
- Secadores de granos
- Incineradores
- Calentamiento de aire
- Calentadores de Fluido Térmico



SERVICIOS



TALLER MANTENIMIENTO Y CALIBRACIÓN

Nuestro taller para mantenimientos y calibración de equipos detectores y analizadores de gas ha obtenido por 2 años consecutivos su certificado como centro de servicio autorizado en Colombia para dispositivos portátiles y fijos de marca M3.

Nuestros servicios de taller incluyen:

- Calibración de termómetros infrarrojos.
- Reparación de equipos detectores y analizadores portátiles y fijos.
- Mantenimiento preventivo de equipos detectores y analizadores.
- Suministro de repuestos y consumibles.
- Arrendamientos de equipos.



LABORATORIO PREMAC - LABORATORIO HELIOS

Nuestro laboratorio está acreditado bajo la norma ISO/IEC 17025:2017 por el organismo nacional de acreditación en Colombia (Onac) para la calibración de detectores de monóxido de carbono y detectores de metano.

Servicios Laboratorio Helios:

- Calibración de monóxidos de Carbono.
- Calibración de detectores de metano.

Estamos en capacidad de prestar servicios en su empresa o en nuestras instalaciones, dependiendo de las necesidades de nuestros clientes.

Contamos con gases trazables para la calibración y verificación de los equipos.



DESTRUCCIÓN DE TANQUES DE ODORANTE

El servicio de destrucción de tanques contaminados de odorante consiste en la disposición final de los mismos de tal forma que se garantice que estos no constituyen un peligro para el medio ambiente y su disposición final está de acuerdo a la normatividad ambiental vigente.

Nuestro servicio:

- Lavado de tanque.
- Desmontaje de instrumentación.
- Verificación de cero (0) olor.
- Disposición final de tanque y productos certificada.



Of. Principal Medellín
57(4) 320 4830 (ext. 322)
313 575 97 65
300 787 58 49

Medellín Centro
318 243 26 11
313 735 43 35

Bogotá
311 749 97 98
304 423 3435

Barranquilla
301 760 39 16
321 701 63 09

Eje cafetero
321 717 60 35

Cali
311 749 98 26

Lima - Perú
51 (1) 605 78 98
Ventas Internacionales
313 575 97 65